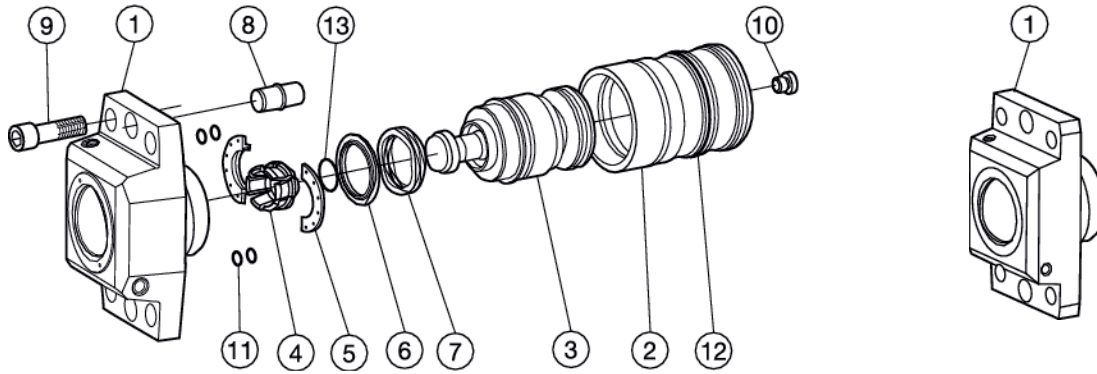


Hydraulisch betätigte Spanneinheiten

Typ 5010

Typ 5110



NC5010

NC5000

Spanneinheit NC5010

Um die minimale Bohrung beizubehalten, ist die Ausführung der Aufnahmeflansch und die Bohrung der neuen Spanneinheit verändert worden, das bedeutet, dass NC5010 und NC5000 nicht miteinander ausgetauscht werden können. Ersatzteile für NC5000 sind die gleichen wie für NC5010 außer für Teil 1, die Vorderseite.

Typ 5110

	1 NC5010	2 NC5010/NC5000	3	4	5	6	7
Größe	Aufnahmeflansch	Gehäuse	Spannmechanismus	Segment (1 Satz = 6 Stück)	Halter (Satz) (2 St.)	Wellenfeder Ring	Äußerer Ring
C4	5252 033-11	5257 001-01	5651 065-01	5549 120-06	5546 001-14	5541 024-01	5561 012-01
C5	5252 033-12	5257 001-02	5651 065-02	5549 120-07	5546 001-11	5541 024-02	5561 012-02
C6	5252 033-13	5257 001-03	5651 065-03	5549 120-04	5546 001-09	5541 024-03	5561 012-03
C8	5252 033-14	5257 001-04	5651 065-04	5549 120-05	5546 001-10	5541 024-04	5561 012-04
C8X	5252 033-15	5257 001-04	5651 065-04	5549 120-05	5546 001-10	5541 024-04	5561 012-04
C10	5252 033-16	5257 001-05	5651 065-05	5549 120-09	5546 001-13	5541 025-04	5561 012-04
	8	9	10	11	12	13	1 NC5000
Größe	Passstift	Schraube (4 x)	Verschluss	O-Ring (6 x)	O-Ring (3 x)	O-Ring	Aufnahmeflansch
C4	5552 055-02	3212 010-411	3611 007-180	3671 010-112	5641 001-21	5641 005-05	5252 030-11
C5	5552 055-03	3212 010-462	3611 007-180	3671 010-112	3671 010-134	5641 005-06	5252 030-12
C6	5552 055-04	3212 010-514	3611 007-180	3671 010-114	3671 010-137	5641 005-04	5252 030-13
C8	5552 055-05	3212 010-514	3611 007-180	3671 010-116	3671 010-141	5641 005-04	5252 030-14
C8X	5552 055-05	3212 010-514	3611 007-180	3671 010-116	3671 010-141	5641 005-04	
C10	5552 055-07	3212 010-616	3611 007-180	3671 010-019	5641 010-141	5641 005-95	

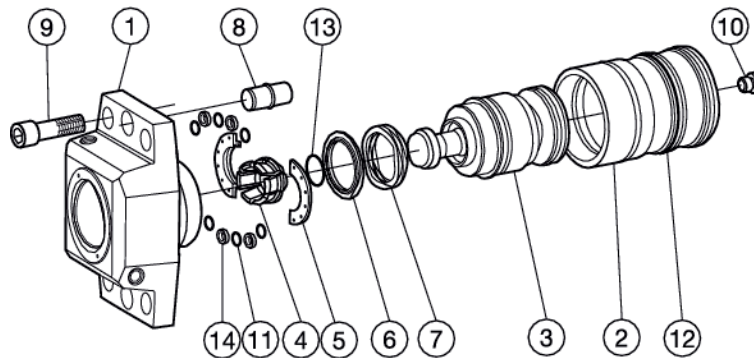
NC5000-Spanneinheiten können als Sonderwerkzeuge bestellt werden. Bitte setzen Sie sich mit Ihrem Sandvik Coromant-Ansprechpartner in Ver-

Hydraulisch betriebene Spanneinheit mit Messtaster

Jetbreak™

Typ 5210

Typ 5110



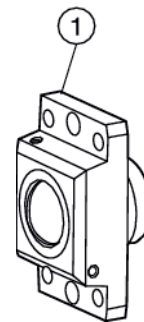
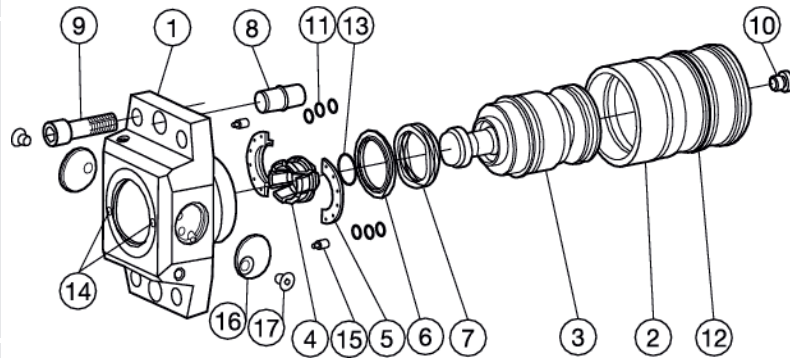
Typ 5110

	1	2	3	4	5	6	7
Größe	Aufnahmeflansch	Gehäuse	Spannmechanismus	Segment (1 Satz = 6 Stück)	Halter (Satz) (2 St.)	Wellenfeder Ring	Äußerer Ring
C5	5252 034-12	5257 001-02	5651 065-02	5549 120-07	5546 001-11	5541 024-02	5561 012-02
C6	5252 034-13	5257 001-03	5651 065-03	5549 120-04	5546 001-09	5541 024-03	5561 012-03
C8	5252 034-14	5257 001-04	5651 065-04	5549 120-05	5546 001-10	5541 024-04	5561 012-04

	8	9	10	11	12	13	14
Größe	Passtift	Schraube (4 x)	Verschluss	O-Ring (6 x)	O-Ring (3 x)	O-Ring	Dichtung
C5	5552 055-03	3212 010-462	3611 007-180	3671 010-112	3671 010-134	5641 005-06	5641 070-01
C6	5552 055-04	3212 010-514	3611 007-180	3671 010-114	3671 010-137	5641 005-04	5641 070-04
C8	5552 055-05	3212 010-514	3611 007-180	3671 010-116	3671 010-141	5641 005-04	5641 070-03

Hydraulisch betriebene Spanneinheit für Messtaster

Für Spanneinheit



NC5110

NC5100

Spanneinheit NC5110

Um die minimale Bohrung beizubehalten, ist die Ausführung der Aufnahme­flansch und der Bohrung der neuen Spanneinheit verändert worden, das bedeutet, dass NC5110 und NC5100 nicht miteinander ausgetauscht werden können. Ersatzteile für NC5100 sind die gleichen wie für NC5110 außer für Teil 1, die Vorderseite.

	1 NC5110	2 NC5110/NC5100	3	4	5	6	7
Größe	Aufnahme­flansch	Gehäuse	Spannmechanis- mus	Segment (1 Satz = 6 Stück)	Halter (Satz) (2 St.)	Wellenfeder Ring	Äußerer Ring
C4	5252 035-11	5257 001-01	5651 065-01	5549 120-06	5546 001-14	5541 024-01	5561 012-01
C5	5252 035-12	5257 001-02	5651 065-02	5549 120-07	5546 001-11	5541 024-02	5561 012-02
C6	5252 035-13	5257 001-03	5651 065-03	5549 120-04	5546 001-09	5541 024-03	5561 012-03
C8	5252 035-14	5257 001-04	5651 065-04	5549 120-05	5546 001-10	5541 024-04	5561 012-04
	8	9	10	11	12	13	14
Größe	Passtift	Schraube (4 x)	Verschluss	O-Ring (6 x)	O-Ring (3 x)	O-Ring	Messtasterkontakt
C4	5252 055-02	3212 010-411	3611 007-180	3671 010-112	5641 001-21	5641 005-05	BT-CS-01
C5	5252 055-03	3212 010-462	3611 007-180	3671 010-112	3671 010-134	5641 005-06	BT-CS-01
C6	5252 055-04	3212 010-514	3611 007-180	3671 010-114	3671 010-137	5641 005-04	BT-CS-01
C8	5252 055-05	3212 010-514	3611 007-180	3671 010-116	3671 010-141	5641 005-04	BT-CS-01
	15	16	17	1 NC5100			
Größe	Messtasterkontakt	Verschluss	Schraube	Aufnahme­flansch			
C4	BT-SCU-01	5643 021-01	3213 011-255	5252 031-11			
C5	BT-SCU-01	-	-	5252 031-12			
C6	BT-SCU-01	-	-	5252 031-13			
C8	BT-SCU-01	-	-	5252 031-14			